



SAN JOSE SUMENDIA (5856 m)

"CAJON DEL MAIPON"

Mikel Goikoetxea

P LOMO (5400 m) egin ondoren eta Akonkaguarako aklimatazio gisa, Santiagotik 80 kilometrotara dagoen San Josera joan ginen. Kartografia urri batekin Eguberri egunean abiatu ginen gure lagun txiletar batzuen (Marta eta Xabier) kotxez. Bide erdia asfaltatu gabe dago. Bailara zoragarria da, mendi handiz inguratua eta bertan El Morado Parke Nazionala aurkitzen da. Nonahi termak ateratzen dira. Baños Morales pasa ondoren eta igeltsu meatze baten ondoan dauden artzain borda batzuetatik abiatzen gara (2300 m). Maldato baten ondoren bailara glaziar lau batetan sartzen gara. Erne ibaia zaharkatzarakoan!. Malda gogor baten ondoren PLANTAT ATERPEra iritsi eta (3300 m) elurrez estalia aurkitu dugu. Dalarekin lana egin ondoren azkenean sartu gara; 8 lagunentzako literak eta mahai bat daude.

Gure motxila hartu eta aurrera

Hurrengo goizean, gure motxila astunak hartu eta gorantz. Malda gogor baten ondoren, tontorretik jaisten den glazaiarraren azpian dagoen bailara batean sartu gara. Izotza dago eta kranpoiak beharrezkoak zaizkigu. Haizeak ikaragarrizko indarra hartu du eta tontorraren inguruan elurra dantzan dabil. 8 orduren buruan. Lehen kanpora iritsi gara (4800 m) eta betikoa, elurra urtu, jan ta lo.

Oso gau haizetsuaren ondoren, gorantz berriro. Harriko kanal bat igo ondoren, mendealera dagoen arista hartu (bide arrastoak daude) eta altura irabazten hasi gara. Haizearen hots beldulgarria, elurra dantzan, hau ote HAIZE ZURI ospetsua!. Hotza ere handia da. Ipar tontor eta tontor nagusiaren artean dagoen lepo batean (5500 m) egoera penagarria da; haizeak ez digu ibiltzen uzten. Lepoaren atzekaldean Marmolejo (6100 m) erraldoia agertu da.

Tontorra gertu

Lepotik ustezko tontorra gertu ikusten da baina haizea eta altueraren eraginez dexente kostatzen zaigu aurrera egitea.

Bapatean lepotxo bat azalazten da (5800 m); hemen jada haizea jasanezina da eta **ARRASTAKA!** igaro behar dugu lepoa: Orduan ikusten ditugu bi tontor nagusiak (bat Txiletarra eta bestea Argentinarra). Azkenean altuena den punta Argentinarrera iritsi gara. Tontorretik krateraren barruan dauden fumarola horiak garbi ikusten ditugu, azufre usaina ere nabaria delarik. Krateraren zabalera ikaragarria da; tradizioak dioenez San Jose sumendiak garai batean 8000 metro omen zituen, eta Santiagoraino iritsi zen eztanda ikaragarri baten ondoren, gaur egungo altuerara lortu du. **AUSKALO!**

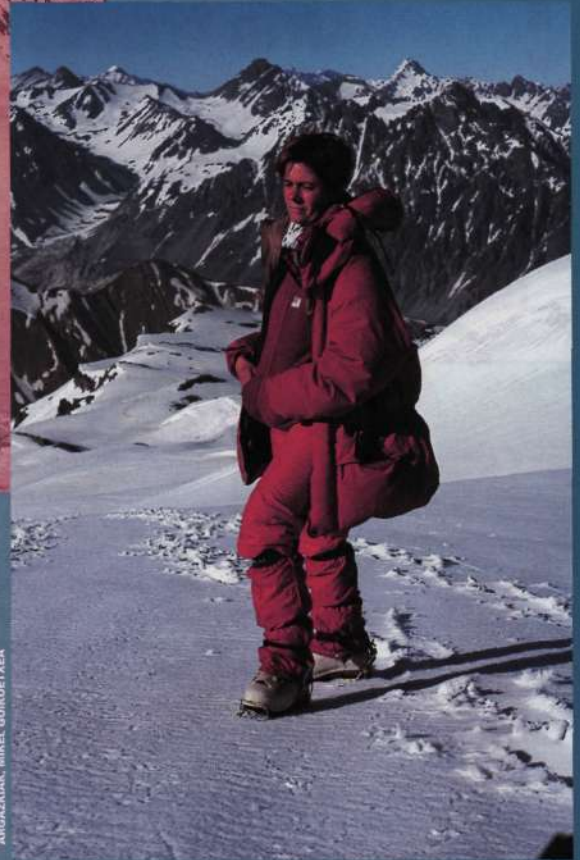
Eskerrak Xabier eta Martari. □

● *Tontor argentinarra (5856 m). Krateretik fumarolak kea dariela ikus daitezke*



● Plantatetik EL MORADO mendi multzoa

● Lehenengo kanporako bidea ikusten da alde desberdinetan



ARGAZKILAK, MIKEL GOIKOETXEA

DATU INTERESGARRIAK

- **Noiz**
1997ko Abenduan
- **Partaideak**
Gema Bernal, Mikel Goikoetxea.
- **Beste datu batzuk**
 - ✓ EL NIÑO dela eta normala den baino askoz ere elur gehiago aurkitu dugu.
 - ✓ Santiagoitk "Baños Morales"eraino garraio publikoa dago. Oso merkea!
 - ✓ Beharrezko materiala: neguko ekipamendua, kranpoiak.
 - ✓ Informazioa eta mapak: Club Andino Chileno, Almirante Simpson 77. Tlf.: 222 08 08. Santiago

● Goiko aldean, eskerretara. San Jose Sumendiaren ikuspegi orokorra. Tontorra lainoan dago ia 3000 metro gorago

