

## Montes de Burgos

JUANITO OTXANDI

EN mis habituales salidas hacia las montañas he elegido alternativamente para realizar mis esperanzadas andaduras las tierras de nuestras provincias vecinas y especialmente, con alguna frecuencia, las de Burgos y La Rioja. He ido a trancas y barrancas, pateando sus macizos, atravesando sus cordilleras por trochas y vericuetos y ascendiendo a sus cimas, sin otro objetivo inicial que el de deleitarme practicando mi deporte predilecto, saborear en las alturas hondos sentimientos de libertad, extasiarme en la contemplación serena de la naturaleza entre tantos paisajes y panoramas maravillosos... «con la mochila al hombro y una paz infinita en el corazón», como diría C. J. Cela.

Ahora, con el paso del tiempo y animado con regular insistencia por mi buen amigo y ahora compañero de ilusionados empeños, Txomin Anarte, uno de los entusiastas impulsores de PYB ANAYA en su nueva etapa, me decido a crear la lista de mis dependencias burgalesas y presentar esta Selección de Montes de Burgos a «imagen y semejanza» de nuestro celebrado Catálogo de Cimas de la Federación Vasca de Montañismo, esperando presentar en breve espacio de tiempo, otro trabajo similar con los Montes de La Rioja, para seguir, quizá con los de Cantabria, Soria,

Efectivamente, he seguido, para seleccionar las cotas puntuales, los mismos o parecidos criterios que sirvieron para publicar nuestro referido catálogo, del que tantas ediciones ya han agotado y que ha constituido, a mi juicio, uno de los más eficaces instrumentos para el desarrollo de la afición a la montaña en nuestro pueblo.

En primer lugar, he respetado, naturalmente, los montes limítrofes de Araya y Oizkaja, tal como figuran en nuestro catálogo. Son un total de 22 a los que habría

que añadir Peña Gobeia, de 1.130 m. que todavía no figura en el mismo pero que, según noticias, va a ser incluido próximamente.

Completando los límites provinciales de Burgos, hay 8 montes más (además de Zalama) colindantes con Cantabria, otros 11 con La Rioja y Soria y además uno con Segovia. Todos estos montes figurarán en el listado en la columna L (límite) con la inicial de la provincia limítrofe respectiva.

Los 107 restantes están repartidos en su interior y situados preferentemente en el Norte de la provincia (Cordillera Cantábrica) y en el Este (Sistema Ibérico).

Por altitudes, hay 8 cotas de más de 2.000 metros, 120 entre 1.000 y 2.000 m. y 22 inferiores a los 1.000 m. La altura media de la provincia es de 930 m.

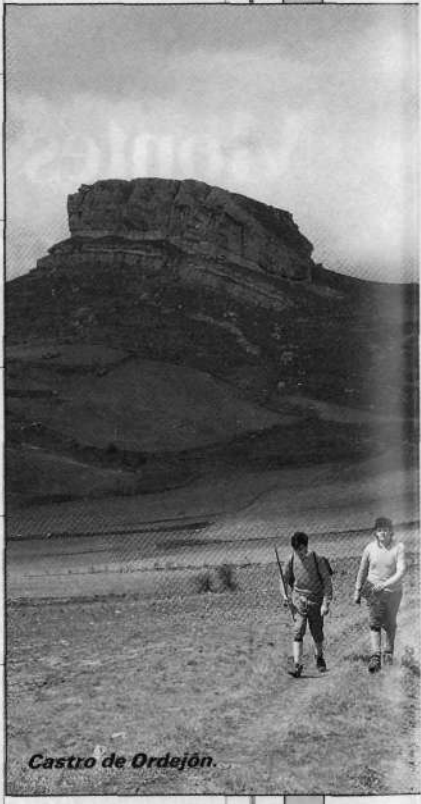
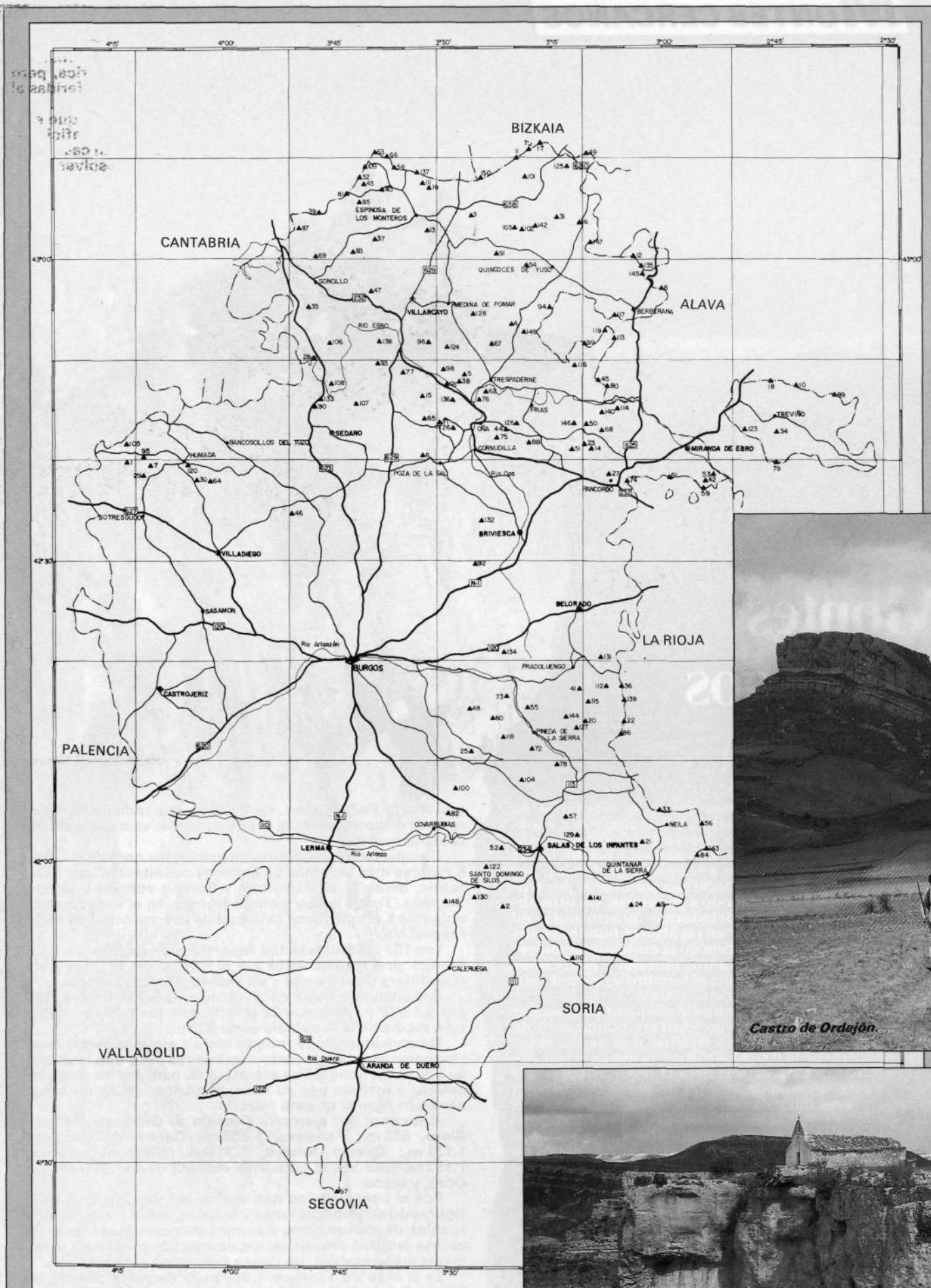
He considerado de interés incluir algunas cimas aparentemente no demasiado destacadas pero que bien por su situación geográfica estratégica, bien por su singular belleza e incluso por su valor histórico, en algún caso, merecen figurar en esta relación.

Tales son, por ejemplo: **Castillo de Orbaneja, 851 m.; Siero, 835 m.; Peñalara, 1.296 m.; Castro de Ordejón, 1.131 m.; Castro Amaya, 1.315 m.; Siete Hermanos, 1.192 m.** (por ser la cota más elevada de los Montes de Oca), y otros.

Por el contrario, se han suprimido algunos que, aun figurando en publicaciones y folletos sobre montes puntuales de varios clubs de montaña, creo que, dada su escasa entidad o su situación demasiado próxima a otras cimas más notables, no deben figurar en esta relación.

Es el caso de **Txolope, 1.021 m., y Angoño, 931 m.**, en Sierra Salvadá; **San Mamés, 1.202 m.**, en Montes de la Peña (que tampoco se incluyeron en nuestro catálogo).

Peña Alta de Dobro.



Castro de Ordejón.



Sierra o Castro Siero, con la ermita de las Santas Cecilia y Elena.

Fotos del autor.



**La Churra, 1.493 m.** (muy cercana al **Nevero del Polluelo, 1.508 m.**); **Peña Las Yeguas, 1.001 m.** (también cercana a **Merendillas, 1.003 m.**), etc.

Se ha eliminado también **Muñeta, 1.179 m.**, cuya cima se encuentra enteramente dentro de Cantabria y por idéntico motivo el **Pico del Arenal, 1.816 m.**, que está dentro de La Rioja.

Respecto a **Trigaza**, en la Sierra de la Demanda, se considera la cota más alta, es decir, la de **2.085 m.** y no la de **2.034** (mapa y panorámica de J. Malo, correctos).

Finalmente debo advertir que las altitudes de las cimas son las del antiguo Mapa Topográfico Nacional, escala 1:50.000, ediciones en proyección poliédrica, pero que las longitudes de las coordenadas están referidas al Meridiano de Greenwich.

No me queda más que expresar el deseo de que este trabajo sea aceptado favorablemente por los aficionados a las montañas y si además sirve, en algún caso, para orientar o ampliar sus horizontes, o bien, resolver algún problema, ¡miel sobre hojuelas!

## MONTES DE BURGOS

N.º	NOMBRE	MACIZO	L.	ALT.	COORDENADAS	ACCESO	MAPA
1	Albacastro			1.342	42.40 N 4.12 O	Puentes de Amaya, Albacastro	165
2	Aguila	Peñas de Cervera		1.381	41.56 N 3.22 O	Mamolar	315
3	Alto de Corosuna			1.091	43.04 N 3.26 O	Quintanilla-Sopeña	85
4	Alto del Pino			1.015	42.54 N 3.20 O	Criales, Lechedo	110
5	Alto de Tesla	S. <sup>a</sup> de la Tesla		1.171	42.49 N 3.26 O	Tartalés de los Montes, Trespaderne	136
6	Altotero			1.176	42.41 N 3.32 O	Pozo de la Sal	135
7	Amaya			1.377	42.40 N 4.08 O	Amaya, Villamartín de Villadiego	166
8	Arando	M. de Santiago	A	945	42.57 N 3.01 O	Unza, Orduña, Berberana	111
9	Araña			1.482	41.56 N 3.01 O	Canicosa de la Sierra	316
10	Arrieta	M. de Vitoria	A	998	42.47 N 2.42 O	Vitoria, Berrostequieta	138
11	Balgerri	M. de Ordunte	B	1.104	43.10 N 3.20 O	Ungo-Nava, Carranza	85
12	Bedarvide	S. <sup>a</sup> Salvada	B	1.041	43.00 N 3.04 O	Orduña, Lendoño	86
13	Bedón			1.088	43.03 N 3.32 O	Espinosa de los Monteros	84
14	Buey	M. de la Verdina		1.336	42.41 N 3.09 O	Miraveche, Obarenes	137
15	Bujal			1.184	42.47 N 3.33 O	Madrid de las Caderechas	135
16	Burdieta	S. <sup>a</sup> de Carbonilla		1.116	43.04 N 3.12 O	Mercadillo, Santa Olaja	85
17	Burgüeno	M. de Ordunte	B	1.037	43.11 N 3.27 O	Valmaseda, Arcentales	60
18	Busto	M. de Vitoria	A	987	42.48 N 2.45 O	Zumelzu, Ariñez	138
19	Caballo			1.482	43.07 N 3.32 O	Espinosa, Portillo de la Sía	84
20	Cabeza Aguiléz	S. <sup>a</sup> de la Demanda		2.033	42.15 N 3.11 O	Fresneda de la Sierra	240
21	Campiña	S. <sup>a</sup> de Neila		2.048	42.02 N 3.03 O	Pto. El Collado	278
22	Campos Blancos	S. <sup>a</sup> de la Demanda	R	2.054	42.15 N 3.05 O	Posadas, Fresneda de la Sierra	240
23	Cantoña	M. de la Verdina		1.356	42.42 N 3.10 O	Miraveche	137
24	Carmona			1.448	41.56 N 3.04 O	Canicosa, Vilviestre del Pinar	316
25	Casarejo			1.452	42.11 N 3.25 O	Villamiel de la Sierra	234
26	Castilviejo			1.081	42.44 N 3.30 O	Cantabrana, Aguas-Cándidas	136
27	Castillete			1.039	42.38 N 3.07 O	Pancorbo	169
28	Castillo de Orbaneja			851	42.50 N 3.35 O	Orbaneja del Castillo	109
29	Castro Amaya			1.315	42.39 N 4.10 O	Amaya	166
30	Castro de Ordejón			1.131	42.38 N 4.03 O	Humada, Ordejón	166
31	Castro Grande	S. <sup>a</sup> de Carbonilla		1.086	43.05 N 3.13 O	Mercadillo	85
32	Castro Valnera		C	1.707	43.09 N 3.41 O	Vega de Pas, Pto. de las Estacas	84
33	Cerezales		R	1.881	42.05 N 3.01 O	Neila, Huerta de Arriba	278
34	Cerro		A	901	42.43 N 2.45 O	Treviño, Dordóniz	138
35	Cielma			1.194	42.55 N 3.47 O	Torres de Abajo	109
36	Corcusa	S. <sup>a</sup> de la Demanda	R	1.513	42.18 N 3.06 O	Pto. de Valgañón, Fresneda de la S.	240
37	Cornejo			954	43.03 N 3.39 O	Ojo de Guareña, Cornejo	84
38	Coronilla			1.162	42.48 N 3.27 O	Panizares, Tartalés de Cilia	136
39	Cotero		C	1.497	43.05 N 3.45 O	Vega de Pas, Santelices	84
40	Crespas			1.419	43.07 N 3.38 O	Las Machorras	84
41	Cruz de Guirlando	S. <sup>a</sup> de la Demanda		1.421	42.18 N 3.12 O	Pradoluengo, Sta. Cruz del Valle	239
42	Cruz del Motrico	M. Obarenes		851	42.38 N 2.55 O	Ircio, Villalba de Rioja	169
43	Cubada Grande			1.584	43.08 N 3.40 O	Vega de Pas, Pto. de las Estacas	84
44	Cuchillos	S. <sup>a</sup> de Oña		1.201	42.43 N 3.22 O	Penches, La Parte de Bureba	136
45	Cueto		A	1.345	42.48 N 3.08 O	Sobrón, Nograro, Barrio	137
46	El Perul			1.160	42.34 N 3.51 O	Coculina	167
47	Escaño			1.106	42.57 N 3.40 O	Cubillos del Rojo, Brizuela	109
48	Esculca			1.213	42.16 N 3.26 O	Sta. Cruz de Juarros, Urrez	239
49	Espaldaseca		B	696	43.11 N 3.10 O	Zalla, Valmaseda	61
50	Flor			1.339	42.44 N 3.10 O	Cubilla, Obarenes	137
51	Galdampio			1.210	42.41 N 3.12 O	Miraveche, La Molina	136
52	Gayubar			1.314	42.02 N 3.23 O	Contreras, Barbadillo del Mercado	277
53	Gobera	M. Obarenes		736	42.38 N 2.53 O	Ircio	169
54	Guardia			954	43.00 N 3.17 O	Quincoces de Yuso, Oteo	110
55	Haedito Oscuro			1.372	42.16 N 3.19 O	Villorobe	239
56	Herrera		R	1.997	42.04 N 2.55 O	Neila	278
57	Humarrero			1.437	42.05 N 3.14 O	Hoyuelos de la Sierra	277
58	Inmunia		C	1.518	43.09 N 3.36 O	Portillo de la Sía	84
59	Jembres	M. Obarenes	R	867	42.37 N 2.55 O	Villalba de Rioja	169
60	La Cerca	S. <sup>a</sup> de Mencilia		1.574	42.15 N 3.23 O	Urrez, Matalindo	239
61	La Paul	M. Obarenes	R	931	42.38 N 2.59 O	Miranda, San Miguel	169
62	Larra	S. <sup>a</sup> de la Llana		999	42.47 N 3.24 O	Trespaderne	136
63	Las Motas		C	1.632	43.11 N 3.39 O	Asón, Portillo de Lunada	59
64	La Ulaña			1.231	42.38 N 4.01 O	San Martín de Humada, Ordejón	166
65	Los Castillos			1.141	42.45 N 3.33 O	Rucandio, Escóbados	135
66	Lusa		C	1.562	43.10 N 3.36 O	Plo. de Lunada, Plo. de la Sía	59
67	Luzón			928	42.52 N 3.22 O	Valujera, Las Quintanillas	110
68	Mancubo			1.183	42.43 N 3.08 O	Cubilla, Obarenes, Bozoo	137

N.º	NOMBRE	MACIZO	L.	ALT.	COORDENADAS	ACCESO	MAPA
69	Maza de Bezana			1.162	43.00 N 3.47 O	Castrillo de Bezana, Ciudad	84
70	Maza de Pando	M. de Ordunte	B	1.018	43.11 N 3.18 O	Ungo-Nava, Carranza	60
71	Mazo			1.030	42.45 N 3.30 O	Quintanaopio	136
72	Mencilla	S.ª de Mencilla		1.929	42.11 N 3.19 O	Pineda de la Sierra	239
73	Merienda			1.308	42.18 N 3.21 O	Uzquiza, Villorobe	239
74	Meriendillas		R	1.003	42.38 N 3.05 O	Pancorbo	169
75	Mesa de Oña	S.ª de Oña		1.206	42.42 N 3.24 O	La Parte de Bureba, Oña	136
76	Miradores	S.ª de la Llana		1.021	42.46 N 3.24 O	Trespaderne, Oña	136
77	Miravacas			1.066	42.49 N 3.35 O	Santa Olalla de Valdivielso	135
78	Mogosa	S.ª de Mencilla		1.781	42.10 N 3.14 O	Riocavado de la Sierra	277
79	Moraza		A	1.048	42.40 N 2.44 O	Peñacerrada, Moraza	170
80	Mota		A	1.319	42.47 N 3.07 O	Sobrón, Barrio	137
81	Motas del Pardo		C	1.416	43.07 N 3.43 O	Pto. de las Estacas	84
82	Muela	S.ª de las Mambias		1.372	42.05 N 3.30 O	Mazariegos	277
83	Muela de Dulla			1.139	43.01 N 3.42 O	Santelices, Villamartín	84
84	Muñalba	Picos de Urbión	S	2.073	42.01 N 2.56 O	Laguna Negra, Duruelo de la Sierra	278
85	Nevero del Polluelo			1.508	43.06 N 3.41 O	Puerto de las Estacas, Quisicedo	84
86	Otero	S.ª de la Demanda	R	2.045	42.14 N 3.06 O	Posadas, Fresneda de la Sierra	240
87	Otero Mayor			1.199	43.04 N 3.50 O	Haedo de las Puebas, Vega de Pas	84
88	Pan Perdido	S.ª de Oña		1.238	42.42 N 3.18 O	La Aldea del Portillo de Busto	136
89	Palogan	M. de Vitoria	A	1.041	42.46 N 2.36 O	Ullivarri Olleros, Oquina, Pto. Vitoria	138
90	Pedro-Campo			1.059	42.46 N 3.35 O	San Felices, Valdelateja	135
91	Pelada			968	43.01 N 3.24 O	Villalacre	85
92	Pelado	M. de Oca		1.095	42.30 N 3.25 O	Castil de Peones, Quintanavides	201
93	Peña Alta de Dobro			1.267	42.50 N 3.38 O	Dobro, Haedo de Butrón	135
94	Peña Alta de Losa			1.022	42.56 N 3.15 O	San Pantaleón de Losa	110
95	Peña Castro			1.372	42.40 N 4.10 O	Valtierra de Albacastro	134
96	Peña Corba	S.ª de la Tesla		1.329	42.52 N 3.32 O	Quecedo, Puente-Arenas	109
97	Peñacuerno		Sg	1.377	41.27 N 3.44 O	Pradales	403
98	Peña del Agujero			1.085	42.50 N 3.30 O	Valhermosa, Tartalés de los Montes	136
99	Peña Gobeá		A	1.130	42.52 N 3.11 O	Arroyo de San Zadornil	111
100	Peñalara			1.296	42.08 N 3.28 O	Ermita cde las Viñas, Vega de Lara	277
101	Peña Lastra			695	43.08 N 3.27 O	Ungo-Nava	85
102	Peñalba	M. de La Peña		1.244	43.03 N 3.18 O	Vigo-Siones	85
103	Peña Mayor	M. de La Peña		1.256	43.03 N 3.20 O	Cadagua	85
104	Peña Mayor	S.ª de Mencilla		1.365	42.08 N 3.18 O	Jaramillo de la Fuente	277
105	Peña Mesa			1.241	42.42 N 4.12 O	Rebolledo de la Torre, Castrecias	133
106	Peña Nava			1.076	42.53 N 3.45 O	Arreba, Ailanes	109
107	Peña Otero			1.205	42.46 N 3.42 O	Nocedo, Huidobro	135
108	Pico del Aguila			1.015	42.48 N 3.37 O	Pesquera de Ebro, Escalada	135
109	Pico de la Miel		C	1.500	43.09 N 3.39 O	Portillo de Lunada	84
110	Pico de Navas			1.351	41.50 N 3.13 O	Navas del Pinar	315
111	Picón Blanco			1.512	43.08 N 3.32 O	Espinosa de los M., Ptllo. de la Sía.	84
112	Picote de las Cabezas	S.ª de la Demanda		1.449	42.18 N 3.08 O	Fresneda de la Sierra	240
113	Raso		A	1.054	42.53 N 3.06 O	Astúlez, Villanueva de Valdegobía	111
114	Recuenco			1.067	42.45 N 3.06 O	Portilla, Bozoo	137
115	Remendía	S.ª de la Demanda		1.830	42.16 N 3.10 O	Fresneda de la Sierra	240
116	Revillallanos		A	1.281	42.49 N 3.12 O	Villafra de San Zadornil	136
117	Risca		A	1.003	42.55 N 3.06 O	Astúlez, Villalba de Losa	111
118	Riscal	S.ª de Mencilla		1.689	42.13 N 3.21 O	Fresneda de la Sierra, Villamiel	239
119	Rodil		A	1.031	42.53 N 3.17 O	Mioma, San Millán	111
120	Royo Cinto			1.174	42.40 N 4.04 O	Humada	166
121	Sagrero			881	42.47 N 3.29 O	Cereceda, Panizares	136
122	San Carlos	Meseta de Carazo		1.462	42.00 N 3.23 O	Carazo, Haedo	315
123	San Formero		A	750	42.43 N 2.50 O	Lapuebla de Arganzón	138
124	San Mamés	S.ª de la Tesla		1.269	42.51 N 3.29 O	Quintanalacuenta, Tartales de los M.	110
125	San Miguel			652	43.09 N 3.12 O	Antuñano	85
126	San Miguel de la Sierra			1.056	42.44 N 3.19 O	Frías, Barcina de los Montes	136
127	San Millán	S.ª de la Demanda		2.131	42.14 N 3.12 O	Pineda de la Sierra	239
128	San Pedro			975	42.55 N 3.26 O	Medina de Pomar	110
129	San Vicente			1.361	43.03 N 3.12 O	Monasterio de la Sierra	277
130	Santa Bárbara	Peñas de Cervera		1.266	41.57 N 3.26 O	Santo Domingo de Silos	315
131	Santa Brígida			1.317	42.20 N 3.08 O	San Vicente del Valle	202
132	Santorcaz			1.051	42.34 N 3.24 O	Santa Casilda, Rojas	168
133	Siero			835	42.46 N 3.36 O	Valdelateja	135
134	Siete Hermanos	M. de Oca		1.192	42.21 N 3.22 O	Galarde, Uzquiza	201
135	Solayera	S.ª Salvada	B	1.039	42.59 N 3.03 O	Orduña	111
136	Tablones			1.239	42.46 N 3.28 O	Herrera de Caderechas, Oña	136
137	Tiñones		C	1.445	43.09 N 3.33 O	Espinosa de los M., Ptllo. de la Sía	84
138	Torada			1.260	42.52 N 3.38 O	Pto. La Mazorra, Valdenoceda	109
139	Torocuervo	S.ª de la Demanda	R	1.933	42.16 N 3.05 O	Fresneda de la Sierra	240
140	Torrequejo			1.151	42.45 N 3.08 O	Portilla, Bozoo	137
141	Torres de Calvilla			1.395	41.57 N 3.09 O	Moncalvillo, Palacios de la Sierra	316
142	Tres Dedos	M. de La Peña		1.167	43.04 N 3.16 O	Mercadillo	85
143	Tres Provincias	Picos de Urbión	RS	2.049	42.01 N 2.55 O	Laguna Negra, Duruelo de la Sierra	278
144	Trigaza	S.ª de la Demanda		2.085	42.15 N 3.14 O	Pineda de la Sierra	239
145	Txarlazo		AB	927	42.59 N 3.02 O	Orduña	111
146	Umión			1.434	42.44 N 3.11 O	Encío, Obarenes, Valderrama	136
147	Urieta	S.ª Salvada	A	1.113	43.02 N 3.09 O	Ahedo, Pto. Angulo	86
148	Valdosa	Peñas de Cervera		1.412	41.57 N 3.30 O	Tejada	315
149	Vienda			1.073	42.53 N 3.18 O	Quintana-Entrepeñas	110
150	Zalama	M. de Ordunte	B-C	1.335	43.08 N 3.25 O	Bercedo	85