

SASIBURU

POR JESUS ALTUNA

Arroletza edo Sasiburu izen bi oiekaz esautzen de Bilbao'tik iru bat anei-neurkin edo kilometro'ra Ego-Sarka d'rantz eta Barakaldo'ko lurraldean aurkitzendan mendia da. Ikusten-danez Bilbao ta beren inguruetan dagozan errieta-tig guztiz urkoa.

Lenago esan oida, mendia'ren anditasuna eztagola breeen neurkin (metro) askotan, auen ikuskizun ikusgarriak eta beren edesti edo istori ta jazokun jakin-garriak gatik baño.

Mendi auetan ez dira bildu, batu, esan doguzan anditasuna guztiak, baña bai ikuskizun ederrak beren gallurretik, zegaitik, Bizkai'ko uriburu'tik itxaso baz-terrarano Nerbion ibaiaren alderdi biak eta inguru ta erri guztiak ikusiten di-ralako.

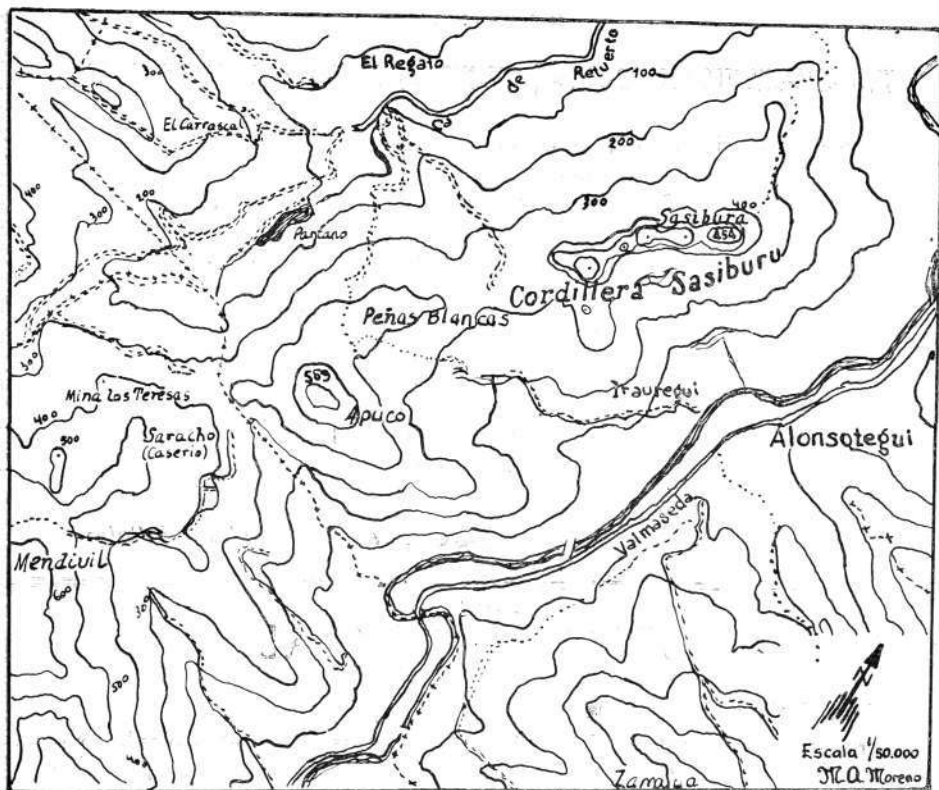
Sasiburu edo Arroletza, mendia lako asko dogu, mendia'letz gure lurralde maito auetan, baño, eztago oien ez Nerbion-ibarretan bizidiranentzat mendi-ori baño urko ta errazago besterik. Esan doguna gaitik, edo beren mendia'ren be alde-tan notintza andiak bizi-diralako, dakiguna da, mendizale asko dirala mendigain oietara igoten dabenak.

Mendi-oien Sorkalde'ko Zarrenan, Kadagua ibai'tik ordu lauren batera, ba'dau edesti pizka bat daben ertsadontxu bat, ermitatxu bat. Agate Deuna'ren tokitxua. Aldi-baten, notintza edo jentetza andia bildu-ten ei-zan ertxado oietan, batezbera emakumeak, Agate Deuna'ri eskintzari, bular ta buru'ko miñak kendu daitziesan. Orregaitik, bertaratutako askoren txapel ta janziak ei-egozan ertxadon ori bar-ritzute arte. Bera barriztutzeko, eukitsu batek emon ei-eban txindia.

Arroletza'k bere jableak-be ba'dauz «Arroletza» mendigoizale Bazkunaz esautzen diran mendizale jatorrak. Euroen tokia Burtzena (Burceña) Barakaldo'n dabenak. Eta jakina, seme onok'letz mendi orren larrenian, Agate Deuna'ren ertxadon inguruan ospatutzen dabe oien urteroko mendigoizale jaya, Epalla'n 19'gn, Joseba Deuna'ren egunean.

Aurten geuk be bertan izan giñan «Ganguren»'go bazkide mordo eder-bate-gaz «Arroletza»'ko guztiari agurtuaz.

Askotan izentau dogun mendi-oietara igoteko biderik egokienak gure ustez auek dira: Kastrejana'n beste aldean dagon «Etxebarria S. A.» landolan alboan dagon zubi'tik igaro Kadagua ibaya ta, zuzen aldatz-gora len esandako Agate Deuna'n ertxadon'ra, eta au igaro-ta larogei-bat neurkin aurreraro, artu esku-



ma'ra mendizear doyan bidea mendi-lepo'rarte, ta emendik ezkerrera zuzen al-dapa-gora mendigaiña'ra. Bertora erdu baño lentxuago, aurkituko dogu iturri eder bat, bide ondoan, gure egarria asetu nai ba'dogu.

Beste bidea: urten Burtzeña'tik ezkerrera, Kadagua ondotik, laster baña, laga ibai-aldea ta eskumara igon zear-zearka mendi-larrenako landa'rarte, baserrietxe bat dago bertan, da emendik aldapatxu bat igon-da eskuma-aldera zearka, lenago esan dogun mendi-lepo'ra, ta emendik esan dogun aldapatik gora gallurrera.

Sasiburu'n mendilepo (collado) oietatik jarraitu litzake, mendi-zear dagon bidetik, askok egiten-dau ori, Aitz-Zuriak ta Apuko gaño eta aurrerago jarraitu nai bada. Eretza'be bertatik Sodupe'ra jetsiteko, mendidi guztia batetik bestera ibilliaz.

Mendidi au ezta goidi edo altura andikua, Sasiburu 459 neurki (metros). Apuko 559, eta Eretza 871, baña bai ikuskizun bikañak daukazana mendi-zaleantzat, ta ori da naikua.